

Métrieologie  
**LOGICIELS**

# WINWERTH 3D GRAPHIQUE AVEC RENDU DE VOLUME

NOUVEAU  
PRODUIT

Avec la nouvelle fonction VolumeCheck, Werth Messtechnik a intégré la description des données volumétriques à l'intérieur du module graphique 3D.

Trois types d'affichage peuvent être utilisés simultanément et être masqués ou affichés. Ceci offre l'option de visualiser le volume entier avec chaque voxel et son niveau de gris respectif. Dans le rendu "ISO-Surface", seulement les voxels ayant un niveau de gris sélectionné sont affichés. Des sections 2D peuvent aussi être visualisées en sélectionnant le plan de coupe.

Chaque vue peut être orientée dans les trois dimensions afin d'analyser suivant toutes les vues souhaitées. Le modèle CAO, le voxel volume et le nuage de points peuvent être superposés dans le même référentiel. Il est ainsi aisé de visualiser les éléments en jouant en plus sur les transparences

et les couleurs.

La fonction histogramme permet de choisir les niveaux de gris que l'on souhaite afficher, ainsi par exemple il est aisé d'analyser seulement le matériel le plus dense sur un composant assemblé. Les paramètres de transparence peuvent être ajustés pour visualiser les intervalles de niveau de gris. Ceci fournit un haut degré de flexibilité, qui, par exemple, facilite grandement l'inspection de pièces assemblées. Une multitude d'options de description est disponible.

Pour un affichage encore plus limpide, les niveaux de gris variant avec la densité peuvent être décrits avec une échelle de couleurs. En jouant sur les courbes de transfert et l'échelle, les étendues de niveaux de gris et de couleurs permettent de contraster l'affichage.

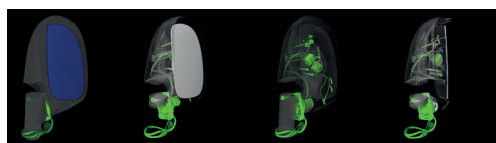


Fig. 1 -



Fig. 3 -

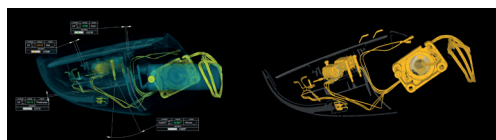


Fig. 2 -

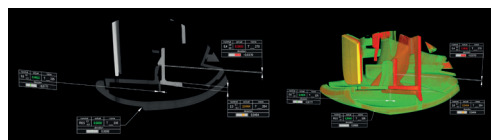


Fig. 4 -

Contacts :

**Werth Messtechnik France Sarl**  
91940 Villebon-sur-Yvette  
Tel. : +33 (1)64 46 20 20  
mail@werthfrance.com  
werthfrance.com