

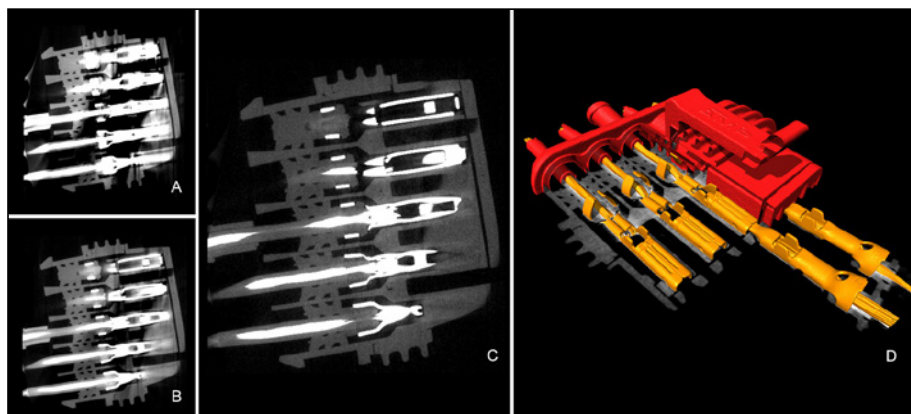


NOUVEAU
PRODUIT

Métrie
TOMOGRAPHIE

WERTH DONNE UN APERÇU DES PIÈCES MULTI MATIÈRES WERTH MSP - CT

Pour la technologie de mesure par “computed tomography” (CT), l’analyse dimensionnelle de pièces faites de plusieurs matériaux est un challenge particulièrement difficile. Werth a aujourd’hui développé une solution unique pour cette application.



Werth Multi-Spectre Tomographie: en combinant plusieurs mesures CT(A et B) effectuées chacune en fonction du matériel spécifique, les artefacts sont minimisés. (C et D)

Le plus souvent les pièces multi matières sont composées de métal et de plastique, par exemple pour les connecteurs assemblés.

Les mesures typiques sur ces pièces sont souvent la détermination de la position et des angles des contacts métalliques par rapport au corps en plastique.

Lors d’une mesure CT, cependant les contacts métalliques produisent des artefacts dus au durcissement de faisceau (beam hardening) ainsi qu’aux radiations par dispersion (scattering). Jusqu’à ce jour ces effets rendaient les mesures pour le corps en plastique très difficile. Avec le Multi-Spectre-CT, Werth offre une solution innovante pour les pièces multi matières.

Le logiciel de mesure WinWerth® effectue deux mesures CT avec un spectre ajusté pour chacune des matières spécifiques,

ensuite les deux volumes sont combinés et restitués en un seul pour le traitement. Celui-ci peut être utilisé pour vérifier les dimensions dans de multiples sections 2D en utilisant la fonction Cross Section et le traitement d’image Werth. La méthode brevetée de détection de bord local peut aussi être utilisée pour extraire le nuage de points 3D de l’ensemble. Enfin grâce à la réduction drastique des artefacts les dimensions entre les différentes matières peuvent être évaluées avec une incertitude de mesure réduite.

Contacts :

Werth Messtechnik France Sarl
F-911940 Villebon sur yvette
Tel.: +33 (1)64 46 20 20
mail@werthfrance.com
www.werth.de