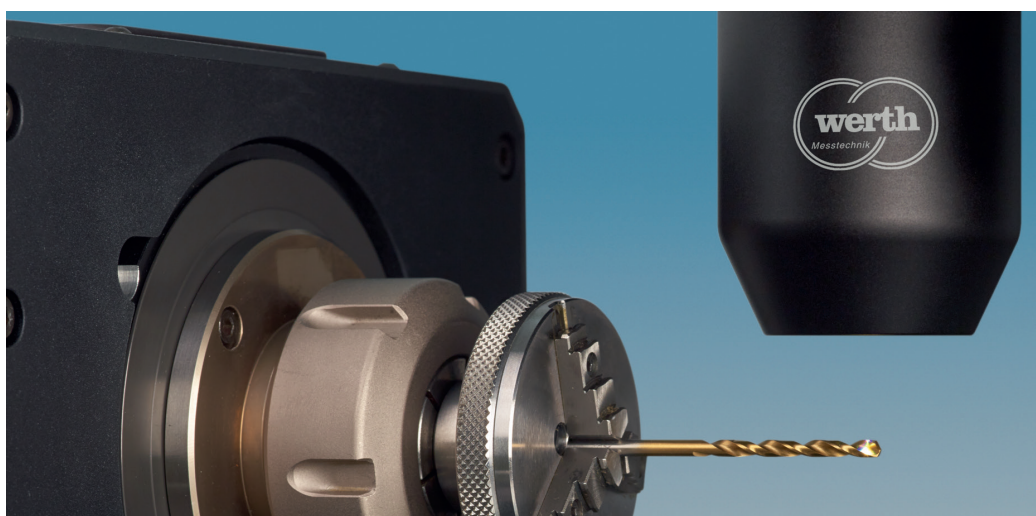


NOUVEAU
PRODUIT

NOUVEAU SENSOR CONFOCAL

Le CFL est une toute nouvelle génération de capteur confocal par aberration chromatique



Nouveau sensor confocal Chromatique Focus Line (CFL)

Comme son nom l'indique, le Chromatique Focus Ligne présente le très grand avantage de non plus mesurer un seul point mais une ligne complète composée de N points.

La largeur de cette ligne varie en fonction de l'optique utilisée, elle peut aller de 0,96 mm à 4,78 mm pour une étendue de mesure Z respectivement de 0,2 à 4 mm.

Un des grands atouts de ce nouveau sensor est la vitesse de mesure, il est ainsi possible de scanner sans aucune focalisation intermédiaire sur une surface à très grande vitesse.

Grâce à l'expérience de Werth dans le domaine de la Tomographie, le nuage de points ainsi relevé peut être immédiatement traité en STL et tous les outils d'analyse existant dans WinWerth pour l'exploitation de ces fichiers sont disponibles.

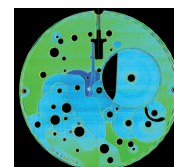
Le deuxième atout est la création en simultanée d'une image vidéo à partir des intensités ; celle-ci est exploitée avec l'analyse d'image de contour Werth et permet par exemple de créer un référentiel ou d'effectuer directement des mesures dimensionnelles.

Ce sensor trouve toute sa place pour l'analyse de surface ou associé à un axe rotatif pour la mesure d'outils, mais aussi dans l'industrie horlogère pour la mesure sur cadrans, platines

et autres ponts par exemple. Enfin, les pièces du médical offrent aussi de belles applications. Pour la première fois, le CFL sera présenté, intégré, sur une machine à mesurer MultiSensor lors de l'EPHJ à Genève.



Mesure sur platine
horlogère



Colorimétrie
Intensité

Contacts :

Werth Messtechnik France Sarl
F-911940 Villebon sur yvette
Tel.: +33 (1)64 46 20 20
mail@werthfrance.com
www.werth.de/fr